

# Apranga



*Kelnės*



*Bridkelnės*



*Liemenė*

# Apranga (1)



*Striukė*



*Kostiumas*



*Kombinezonas*

# Apranga (2)



*Apsiaustas*



*Bliuzonas*



*Avalynė*

# Apranga (3)



*Apatiniai drabužiai*



*Kiti aprangos aksesuarai*

# Kelnės

## I etapas

Pirmuoju etapu pasirenkame kelnių tipą. Gamintojai siūlo:



*Vasarinės kelnės*    *Universalios kelnės*    *Žieminės kelnės*

Šiuo etapu išskirtiniais atvejais (abejojant dėl temperatūros) gali būti pasirenkami ir keli tipai (universalios ir žieminės ir t.t. )

# Kelnės

## II etapas

Pasirinkome universalias bei žieminės kelnes, nes planuojame žvejoti rudenį spiningu, kai oro temperatūra nuo +5 iki +15 laipsnių. Gamintojai siūlo:



Kelnės Nr.1



Kelnės Nr. 2



Kelnės Nr. 3

# Kelnės

## II etapas (1)

### **Kelnių Nr. 1 gamintojas siūlo:**

Tai labai lengvos, kvėpuojančios kelnės.

Medžiaga – poliesteris 100%

### **Kelnių Nr. 2 gamintojas siūlo:**

Tai labai lengvos, kvėpuojančios ir vandens nepraleidžiančios kelnės.

Kelnių siūlės papildomai apsaugotos.

- Atsparumas vandeniui – 5000 mm
- Oro laidumas – 5000 g/kv. m

### **Kelnių Nr. 3 gamintojas siūlo:**

Vandens nepraleidžiančios ir kvėpuojančios kelnės.

Šios kelnės pagamintos iš vandens nepraleidžiančios X-ProTect 2L medžiagos

# Kelnės

## II etapas (2)

Kadangi pasirinktas žvejbos būdas yra žvejyba spiningu, tai reiškia, kad gali būti nemažas kontaktas su vandeniu. Pasirenkamos kelnės, nebijančios drėgmės. Šiuo atveju tinkamos yra kelnės Nr. 2 ir Nr. 3



Toliau žiūrime į gamintojo teikiamas medžiagos savybes



# Kelnės

## II etapas (3)

Gamintojo pateikti duomenys, galintys iškart apsispręsti dėl gaminio, yra nepilni, t. y. :

**Kelnių Nr. 2 gamintojas nurodo techninius medžiagos parametrus:**

- Atsparumas vandeniui – 5000 mm
- Oro laidumas – 5000 g/kv. m

**Kelnių Nr. 3 gamintojas nurodo medžiagą:**

Šios kelnės pagamintos iš vandens nepraleidžiančios X-ProTect 2L medžiagos

# Kelnės

## III etapas

Kadangi iš gamintojų 2 etapo metu išsirinkome dvejas kelnes, bet negalėjome nustatyti konkrečiau, kurias kelnes pasirinkti iš likusių dvejų, reikalingas trečiasis etapas, kad galima būtų pasirinkti konkretų gaminį.

Į ką reikia atkreipti dėmesį papildomai ?

Tai kiti gamintojo pateikiami duomenys apie gaminius (kišenės, užtrauktukai, kilputės bei kt.), kurie įvertinami ne tik pagal pateikiamus gamintojo duomenis, bet ir vizualiai

# Kelnės

## III etapas (1)

### **Kelnių Nr. 2 gamintojas papildomai siūlo:**

Kelnės komplektuojamos su maišeliu joms laikyti, turi elastingą prisitaikantį juosmenį ir prisitaikančią apatinę klešnių dalį, užsegamąją galinę kišenę

### **Kelnių Nr. 2 gamintojas papildomai siūlo:**

Paaukštintas kelnių juosmuo yra su elastingu diržu, kuris gerai apspaudžia žvejo liemenį ir saugo šilumą. Kelnių keliai papildomai sutvirtinti specialia medžiaga, todėl drąsiai galima klūpėti nebijant, kad kelnės suplyš. Taip pat sutvirtinta ir užpakalinė kelnių dalis. Klešnių apačia atsegama iki kelio, todėl kelnes patogiau užsimauti ir nusimauti. Pagrindinės kišenės pašiltintos, su vandens nepraleidžiančiais užtrauktukais

# Kelnės

## III etapas (1)

- Kokie pateikiami gamintojo papildomi privalumai:

### **Gamintojas Nr. 2 siūlo:**

pritaikytas elastinis juosmuo;  
užsegama kišenė;  
maišelis kelnėms.

### **Gamintojas Nr. 3 siūlo:**

paaukštintas kelnių juosmuo su elastiniu diržu;  
kelnių sutvirtinimai;  
pašiltintos kišenės su vandens nepraleidžiančiais užtrauktukais;  
užtrauktukai kelnių apačioje, kad būtų lengviau nusimauti.

# Bridkelnės



Bridkelnės, pagamintos iš kelių medžiagų dalių (batai iš vienos, kelnės iš kitos)



Bridkelnės, pagamintos iš vientisos medžiagos

# Avalynė



1.

1. Kariški batai.



2.

2. Taktiniai batai.



3.

3. Turistiniai batai.



4.

4. Darbiniai batai.



5.

5. Guminiai (PVC) batai.



6.

6. Batai, dengti guma (PVC).

# Blizgės



Įprastinė blizgė



Blizgė su apsauga nuo kliuvinių

# Pilkeris



Įprastinis pilkeris



Spalvotas pilkeris



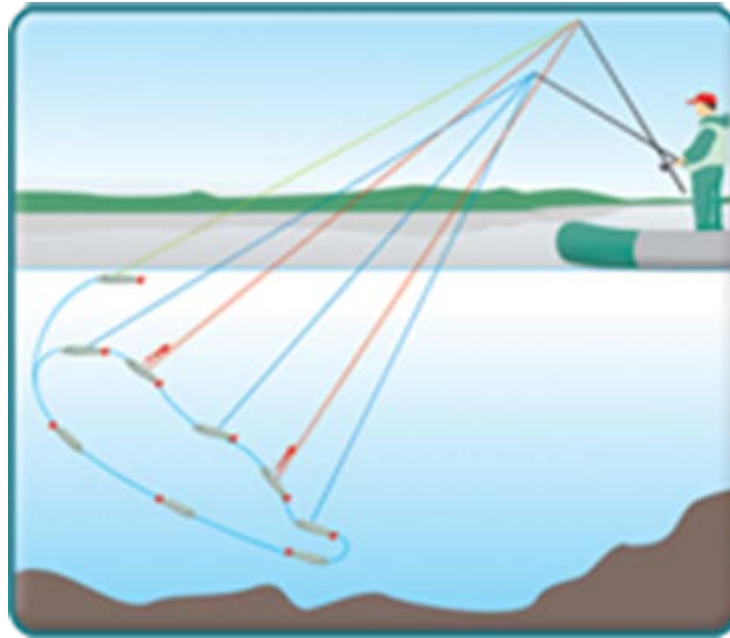
# Sukriukės



# „Fly“ tipo masalai



Masalo forma



Masalo judėjimo trajektorija

# Muselès



Ninfa



Sausa muselè



Strimeris

# Vobleriai



Vobleriai skiriasi pagal savo formas bei veikimo principą

# Vobleris (1)



Minnow tipo vobleris  
(kūno forma pailga)



Shad tipo vobleris  
(turi platesnę kūno formą)

## Vobleriai (2)



Fat tipo vobleriai  
(turi apvalią formą)



Popper  
(verpstės formos, dažniausiai  
neturi ležuvėlio)

## Vobleriai (3)



Jerk  
(neturi ležuvėlio)



Jointed  
(susideda iš kelių dalių)

# Galvakabliai



Skiriasi forma ir svoriu



# Tvisteriai



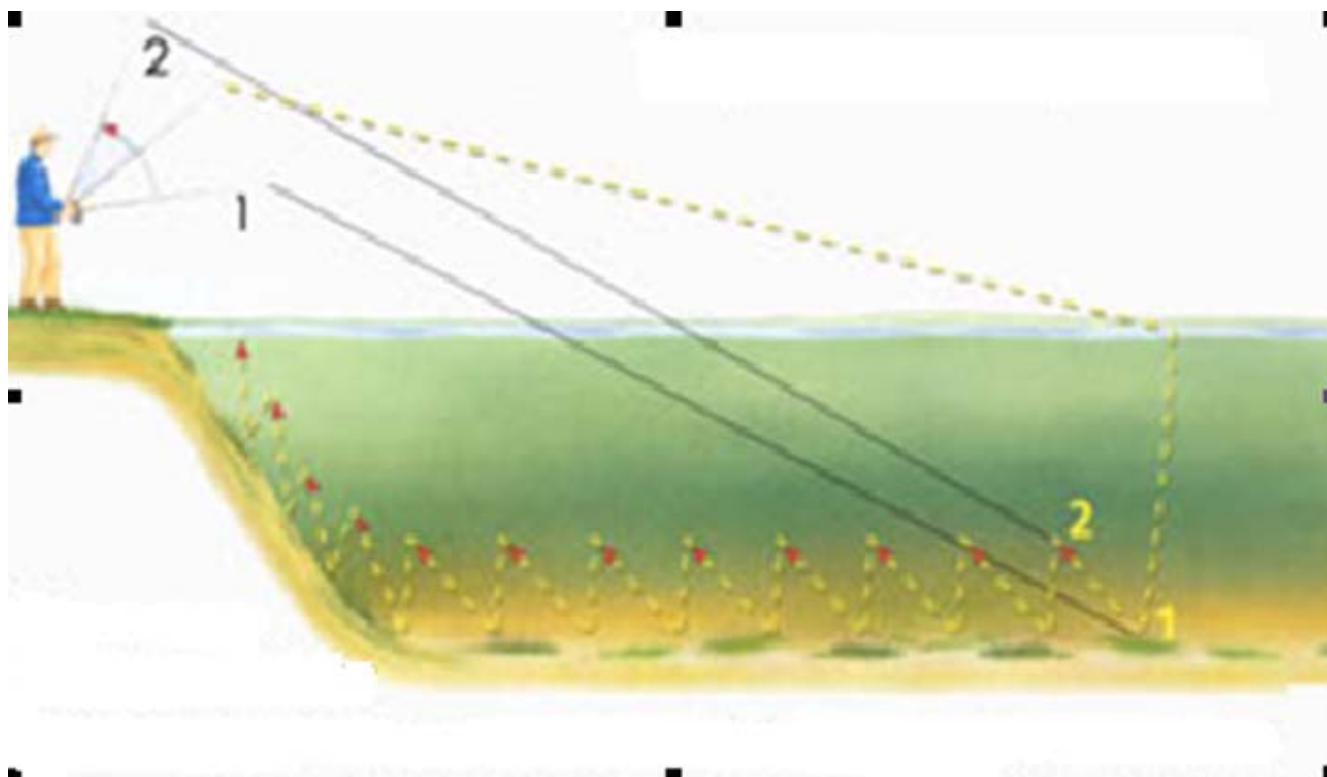
Skiriasi formomis ir spalvomis

# Riperiai



Primena žuvies ar gyvūno formą

# Spiningavimas dirbtiniu masalu



Spiningavimo būdas dirbtiniu masalu

# Kabliukų tipai



Vienšakis

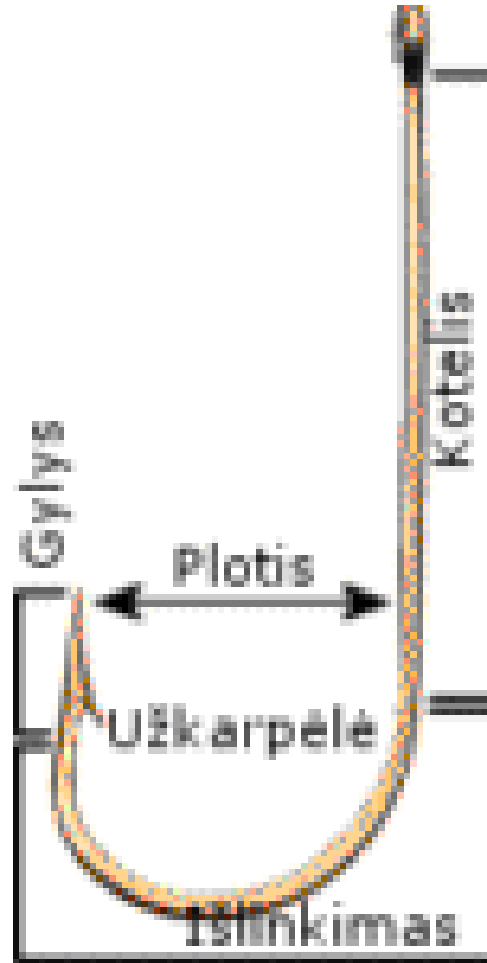


Dvišakis



Trišakis

# Kabliuko dalys



# Spynelės ir suktukai



Spynelė



Suktukas

# KOTAI

1. Kotali pagal žvejybos būdus skirstomi:

- a) Šaminės meškerės
- b) Jūrinės meškerės
- c) Karpinės meškerės
- d) Muselinės meškerės

2. Pagal tipus:

- a) Piker tipo
- b) Feeder tipo

3. Spiningai

# Duomenys, rašomi ant koto

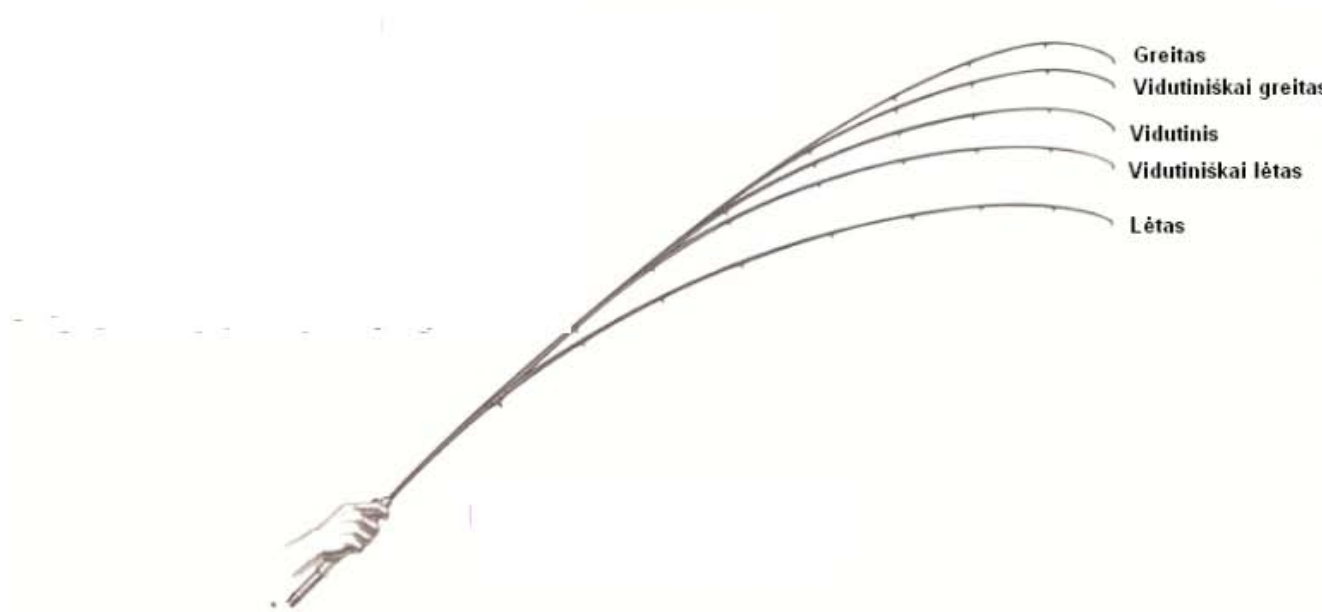
Ant koto yra užrašai, kurie reiškia:





# Koto veikšana

Koto linkimai:



# Meškerykočių vaizdai



Šaminės



Jūrinės

# Meškerykočių vaizdai(1)



Karpinės



Muselinės

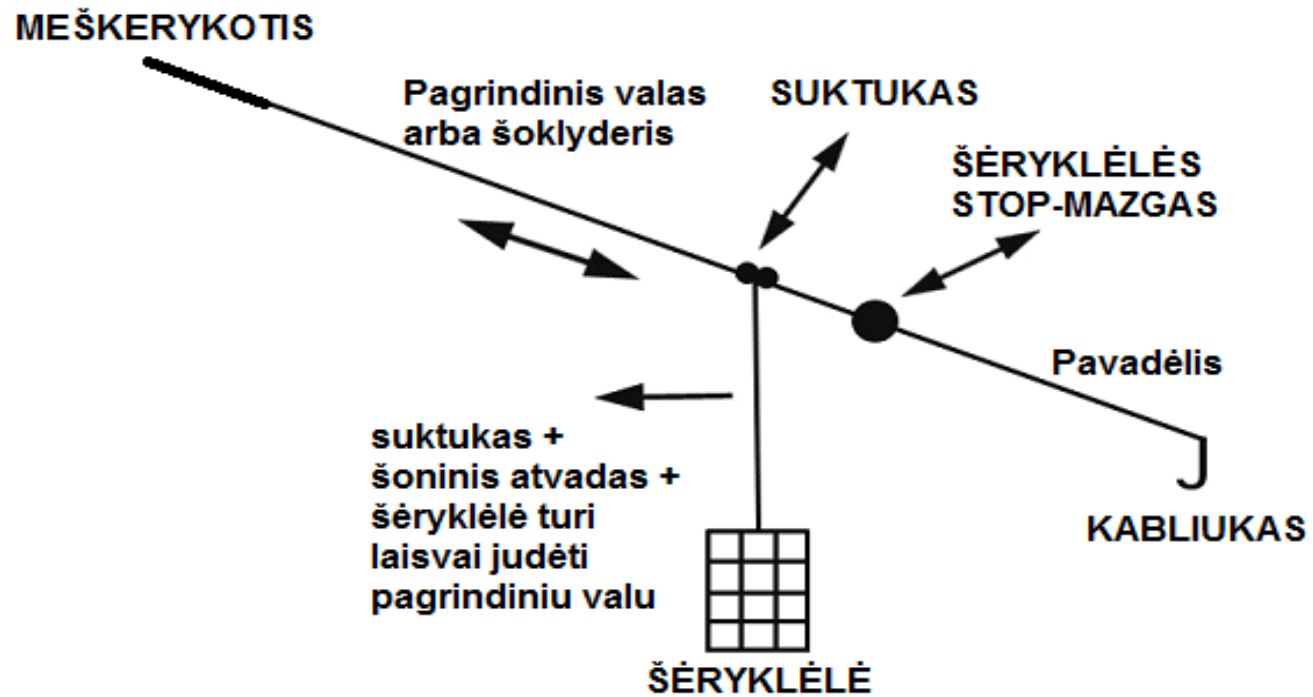
# Meškerykočių skirtumai ir panašumai

	Šaminė	Jūrinė (išskyrus naudoj. žvejybai nuo kranto)	Karpinė	Muselinė
Sujungimų skaičius	2	2	3-4	2
Koto ilgis (m)	2,4-3	2,1-2,7	3,6-5	2,1-2,4
Vidutinis užmetimo svoris (g)	80-120	300-600	60-100	4-12
Viršutinių žiedelių tipas	guoliukas	guoliukas	žiedelis	žiedelis

# Spiningų klasifikavimas

Klasė	Optimalus žuvies svoris	Optimalus žuvies užmetimo svoris
Labai lengva UL (ultralight)	Smulki žuvis	Iki 5 g
Lengva L (light)	Iki 2 kg	5-10 g
Vidutinė M (medium)	2 – 6 kg	10-30 g
Sunki H (heavy)	6 – 12 kg	30-60 g
Labai sunki EH (extra heavy)	> 12 kg ir jūrinei žūklei	> 60 g

# Pavadėlio vieta sistemoje



# Jūrinis pavadēlis



# Žieminės meškerės



Paprastos meškerėlės („balalaika“)



Spiningėlis



# Žieminės meškerės (plėšrūnėms)



Skritulys



Vėliavėlė

# Ledo grąžtai



Rankinis grąžtas



Elektrinis grąžtas

# Žieminis inventoriųs



Dėžė



Rogė

# Žieminis inventorius (1)



Graibštas



Ledo nagai

## Žieminis inventorius (2)



Gelbėjimosi liemenė



Antkeliai

# Žieminis inventoriųs (3)

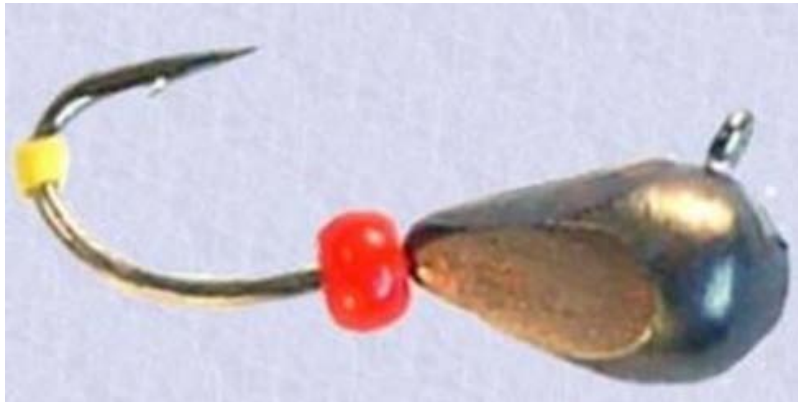


Kompasas



GPS imtuvas

# Žieminės žūklės reikmenys



Avižėlė



Blizgės

# Žieminės žūklės reikmenys (1)



Velniukai



Švytuoklė



# Naro kostiumai



Kostiumas be gaubtuvo



Kostiumas su gaubtuvu

# Kompensacinės liemenės



Liemenė



Ant liemenės esantys vožtuvai ir kišenė



# Regulatoriai



Skiriasi savo formomis ir techniniais duomenimis

# Kitas inventorius



Kaukė



Plaukmenys



Balionas

# Kitas inventorius (1)



Svorio diržai



Batai



Pirštinės

## Kitas inventorius (2)



Nardymo šalmas



Vamzdelis



Prožektorius

# Kitas inventorius (3)



Prietaisų konsolė



Kompiuteris

# Povandeniniai šautuvai



Šautuvas



Arbaletas („guminukas“)



# Strėlių antgaliai



Vienšakis



Trišakis



Penkiašakis

# Ričių tipai



Inercinė



Neinercinė



Multiplikatorinė

# Inercinēs ritēs panašumai su muselinēs ritēs

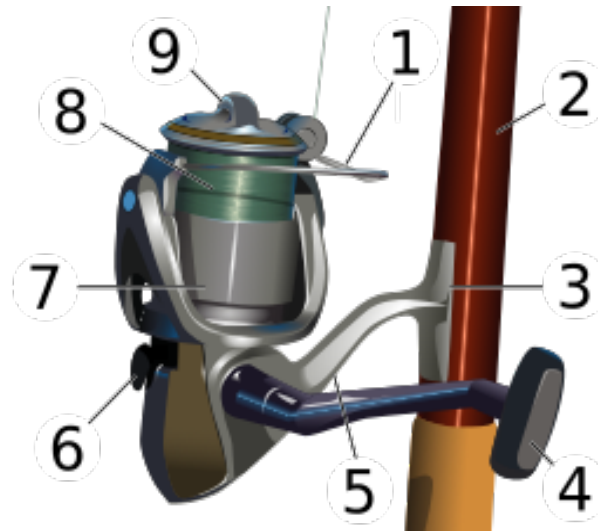


Inercinē



Muselinē

# Ritēs vaizdas ant koto ir jos dalys



- 1) lankelis, 2) spiningo kotas, 3) ritēs kojelēs padas,
- 4) rankenēlē, 5) korpusas,
- 6) momentinē stabdžiu sistemos rankenēlē,
- 7) būgnelis, 8) suvyniotas valas,
- 9) priekinis momentinis stabdžiu sistemos regulatorius

# Multiplikatoriai

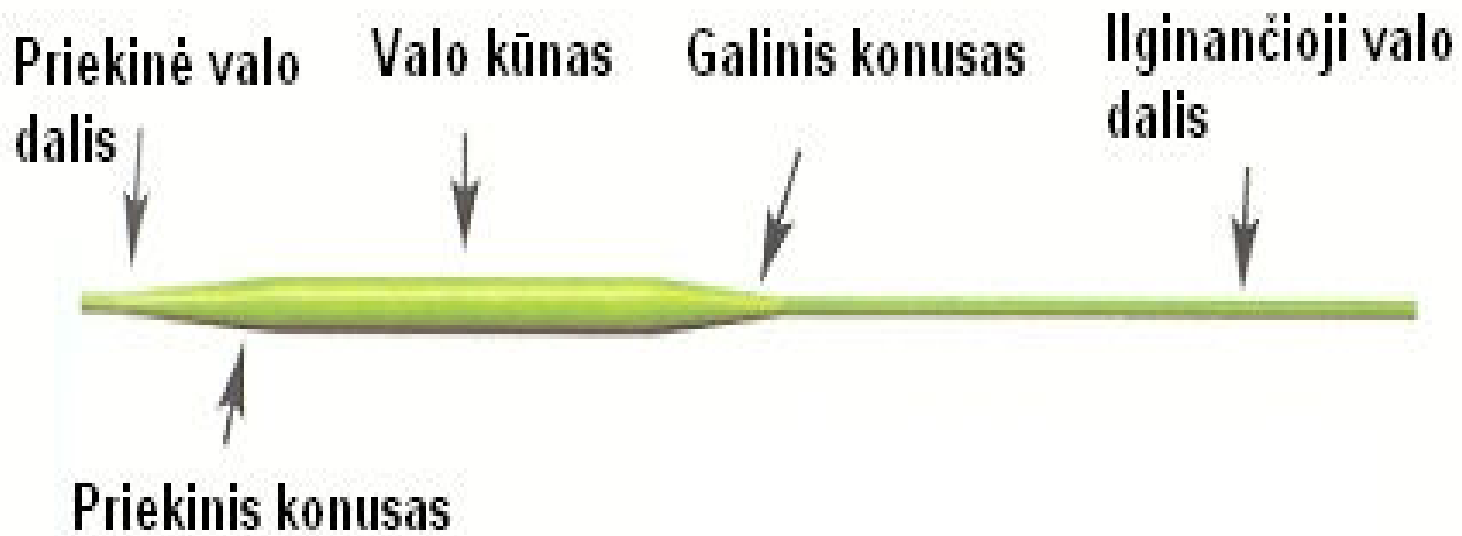


Paprasti



Elektriniai

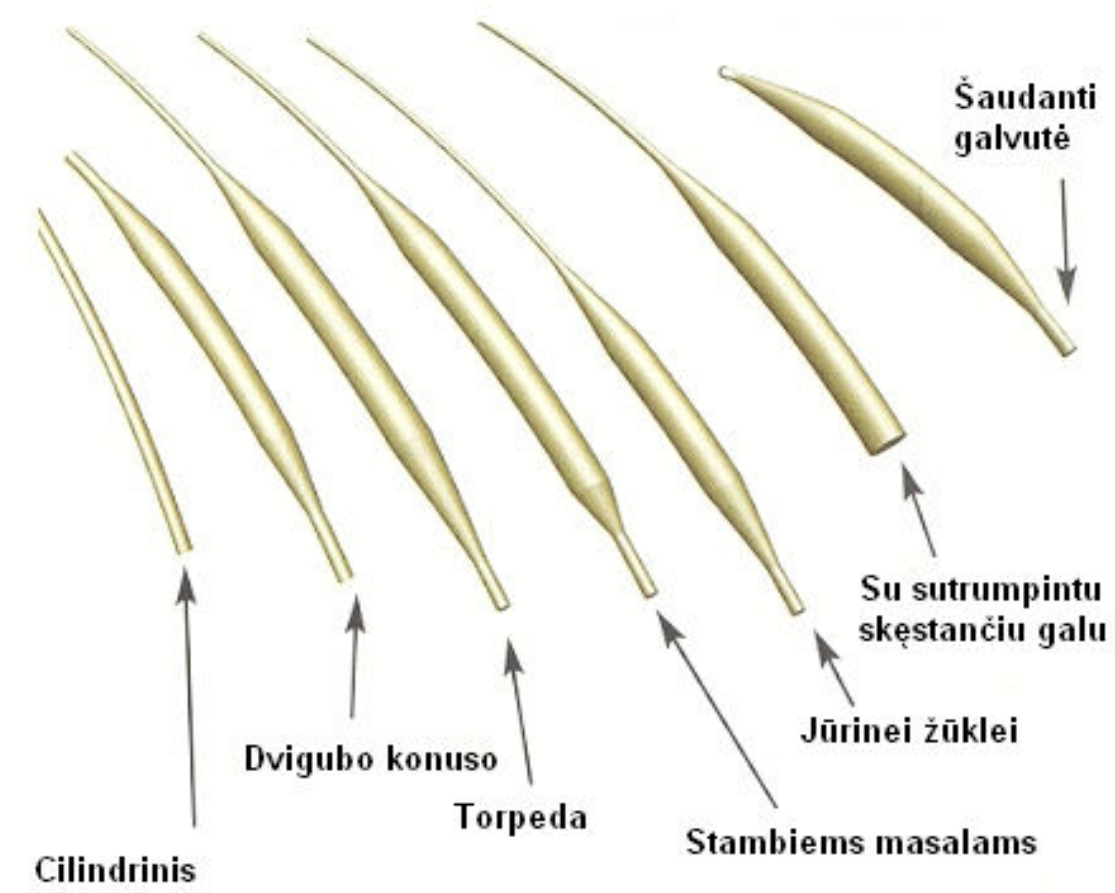
# Valo dalys



# Valų profiliai pagal kategorijas

- L – cilindrinis, kai valo skersmuo nesikeičia visame valo ilgyje;
- DT – dvigubo konuso. Vidurinė tokio valo dalis yra cilindrinė, o priekinė ir galinė dalys yra vienodų konusinių formų su mažėjančiu skersmeniu arčiau valo galų;
- WF – torpeda. Analogiškas dvigubo konuso valui, tačiau cilindrinė valo dalis yra arčiau valo pradžios;
- ST – šaudanti (*kulkinė*) galvutė. Trumpas valas, analogiškas torpedai, tačiau turi kilpą galinėje konuso atkarpoje.

# Valų profiliai pagal kategorijas (1)





# Valų skirstymas pagal plūdrumą



Žymimi:

F – plaukiantis, S – skęstantis, I - neutralus, t. y. vandens tankio, F/S – plaukiantis, su skęstančia priekine dalimi